



Bodega 988-4366



Arriendo

\$ 3,800,000

Admón: \$ 0

Ubicación: Barrio Antioquia-Medellín

Area Construida: 130.00

Area Priv.:
130.00

Cod Finca Raiz:

Cod M2 22372-M6761653

Estrato: comercial

Valor Iva: \$ 0

Año de construcción: 2020

Matri.Arrendatario:

Características

- ✓ Baños 2
- ✓ Baño Bodega
- ✓ Parqueaderos Descubierta
- ✓ Parqueaderos Comunal
- ✓ Pisos Concreto
- ✓ En El Piso
- ✓ Cocineta
- ✓ Usado
- ✓ Estado Del Inmueble Bueno
- ✓ Acabados Cubierta Plano
- ✓ Acabados Cubierta Sin Espacio En Cielo Raso
- ✓ Kva
- ✓ Uso Del Lote Comercio Y Servicios
- ✓ Uso Del Lote Industrial
- ✓ Puerta Peatonal

- ✓ En Zona Comercial
- ✓ Área Urbana
- ✓ Ladrillo A La Vista
- ✓ Sobre Vía Principal
- ✓ Sobre Vía Secundaria
- ✓ Trans. Público Cercano
- ✓ Cerca A Supermercados
- ✓ Restaurantes
- ✓ Cerca A Iglesias
- ✓ Tipo De Bodegas Pesada

Descripción del Inmueble 1

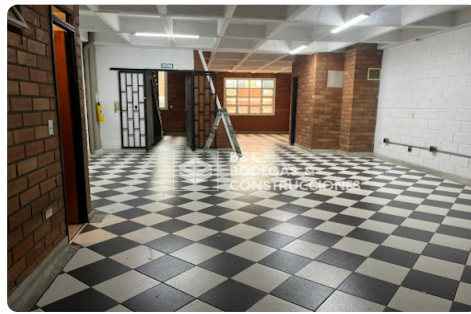
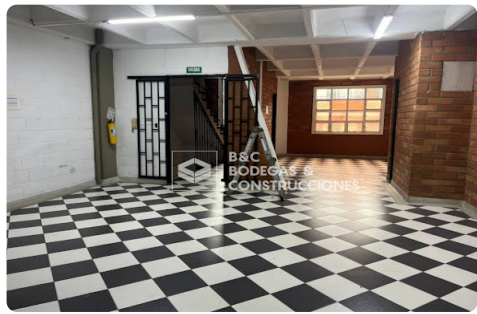
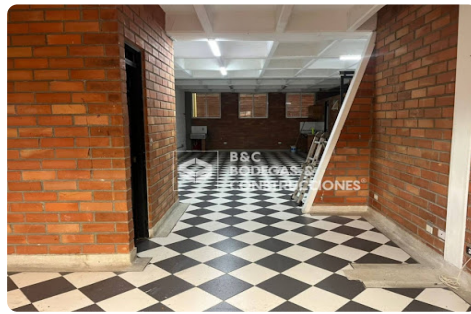
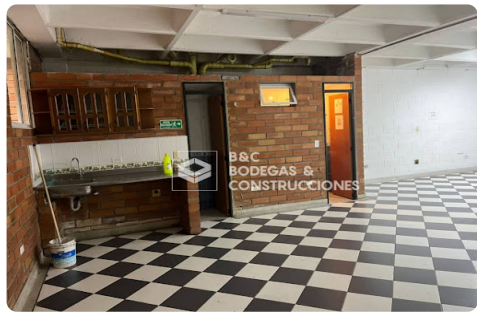
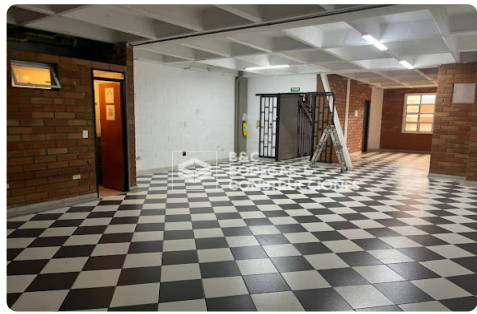
Se ofrece bodega de 130 m ubicada en el segundo nivel en el reconocido sector de Barrio Antioquia, una zona de fácil acceso y alta actividad comercial. El espacio cuenta con una distribución funcional ideal para almacenamiento, pequeñas operaciones logísticas o adecuación de talleres livianos. Su ubicación estratégica permite conexión

INVERSIONES BODEGAS Y CONSTRUCCIONES MV SAS-

Asesor: Jose Andres Diez Ospina Asesorindustrial1@bodegasyconstrucciones.co

07:38:11 Visitenos en simicrm.app

rápida con vías principales, transporte público y corredores industriales, lo que facilita el movimiento de personal y mercancía. Es una excelente opción para empresas que buscan un espacio práctico, bien ubicado y con potencial para optimizar sus procesos operativos.



INVERSIONES BODEGAS Y CONSTRUCCIONES MV SAS-

Asesor: Jose Andres Diez Ospina Asesorindustrial1@bodegasyconstrucciones.co

07:38:11 Visitenos en simicrm.app