



**Arriendo**

**\$ 79,023,000**

**Admón: \$  
12,673,500**

**Ubicación:** Ciudad Del Río-Medellán

**Area Construida:** 1491.00

**Area Priv.: 1491.00**

**Cod Finca Raiz:**

**Cod M2**

**Estrato:** comercial

**Valor Iva:** \$ 15,014,370

**Año de construcción:** 2020

## Características

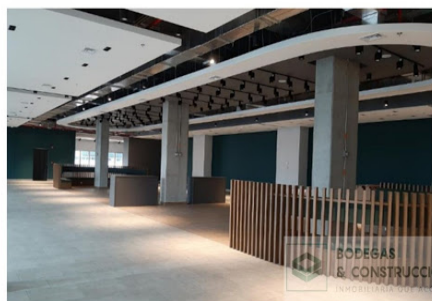
- ✓ Pisos Concreto
- ✓ Nuevo
- ✓ Vigilancia 24 Horas
- ✓ Portería Vigilancia
- ✓ Vigilancia 7 X 24
- ✓ Terraza Comunal
- ✓ Auditorio
- ✓ Área De Uso Común
- ✓ Acabados Cubierta Espacio En Cielo Raso
- ✓ Ventilación Natural
- ✓ Mono-fásica
- ✓ Uso Del Lote Comercio Y Servicios (oficinas)
- ✓ Nivel 1
- ✓ Alarma De Incendio
- ✓ Escalera De Emergencia

- ✓ Puerta Peatonal
- ✓ Con Acceso Para Discapacitados
- ✓ Cerca A Sector Comercial
- ✓ Servicios Públicos
- ✓ En Edificio
- ✓ En Zona Comercial
- ✓ Área Urbana
- ✓ Alcantarillado
- ✓ Fachada En Vidrio
- ✓ Sobre Vía Principal
- ✓ Trans. Público Cercano
- ✓ Comodas Vías De Acceso
- ✓ Parques Cercanos
- ✓ Cerca A Supermercados
- ✓ Cerca De Zona Urbana

- ✓ Árboles Frutales
- ✓ Cerca A Sector Comercial
- ✓ Restaurantes
- ✓ Bombas De Gasolina
- ✓ Cerca De Centro Comercial
- ✓ Cerca A Hospitales
- ✓ Cerca A Iglesias

## Descripción del Inmueble 1

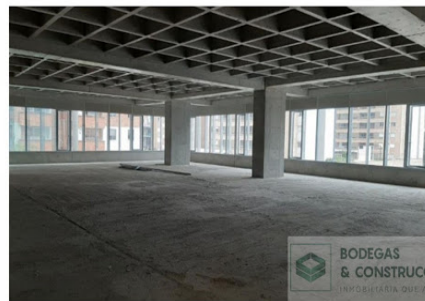
HEMOS DESCUBIERTO OFICINAS CON AREAS DESDE 400M A 1.491M, EN CIUDAD DEL RIO, SOBRE LA AVENIDA LOS INDUSTRIALES, TORRES BANCOLOMBIA, ESTACION INDUSTRIALES DEL METRO, AVENIDA REGIONAL, IDEAL PARA TU EMPRESA O NEGOCIO.



BODEGAS  
& CONSTRUCCIONES  
INMOBILIARIA QUE ACOMPAÑA



BODEGAS  
& CONSTRUCCIONES  
INMOBILIARIA QUE ACOMPAÑA



BODEGAS  
& CONSTRUCCIONES  
INMOBILIARIA QUE ACOMPAÑA



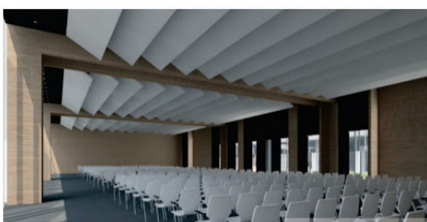
BODEGAS  
& CONSTRUCCIONES  
INMOBILIARIA QUE ACOMPAÑA



BODEGAS  
& CONSTRUCCIONES  
INMOBILIARIA QUE ACOMPAÑA



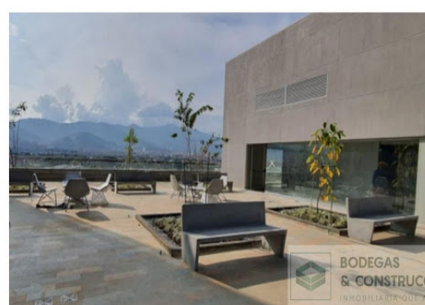
BODEGAS  
& CONSTRUCCIONES  
INMOBILIARIA QUE ACOMPAÑA



BODEGAS  
& CONSTRUCCIONES  
INMOBILIARIA QUE ACOMPAÑA



BODEGAS  
& CONSTRUCCIONES  
INMOBILIARIA QUE ACOMPAÑA



BODEGAS  
& CONSTRUCCIONES  
INMOBILIARIA QUE ACOMPAÑA

